

Flugumferðarstjóri



Stjórnar flugumferð á flugvöllum og sínu svæði. Flugumferðarstjórar á Íslandi stjórna flugumferð á íslenska flugstjórnarsvæðinu. Það er eitt stærsta flugstjórnarsvæði í heiminum.

Íslenska flugstjórnarsvæðið



Íslenska flugstjórnarsvæðið er eitt stærsta flugstjórnarsvæði í heiminum. Það er svæðið innan svörtu línanna.

Flugumsjónarmaður



Vinnur hjá flugfélagi og undirbýr flug. Býr til dæmis til flugáætlanir, safnar saman veðurupplýsingum og öðrum upplýsingum sem eru nauðsynlegar og kemur þeim til flugmannanna sem eru að fara fljúga.

Flugkennari



Kennir fólki að fljúga flugvélum og þyrlum. Flugkennarar kenna bæði verklegt nám og bóklegt nám.

Verklegt nám

Kennarinn flýgur með nemandanum og kennir honum um bord í flugvél eða þyrlu. Einnig er hægt að kenna í flughermi.

Bóklegt nám

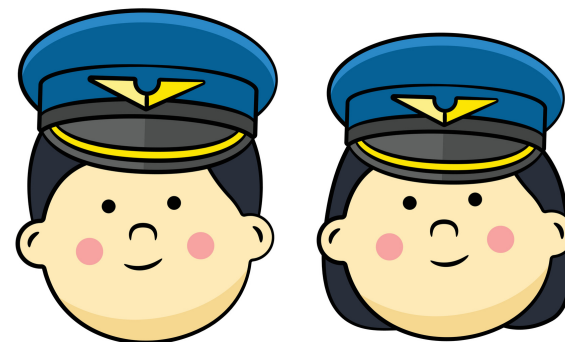
Flugreglur, veðurfræði, edlisfræði, vélfræði, siglingafræði og fleira

Flugfreyja/flugþjónn



Gæta öryggis farþega og þjónusta farþega um borð, m.a. afgreiða veitingar, aðstoða farþega við að koma handfarangri fyrir.

Flugstjóri



Flugmaður sem ber ábyrgð um borð í flugvélinni, ferðum hennar og öryggi.

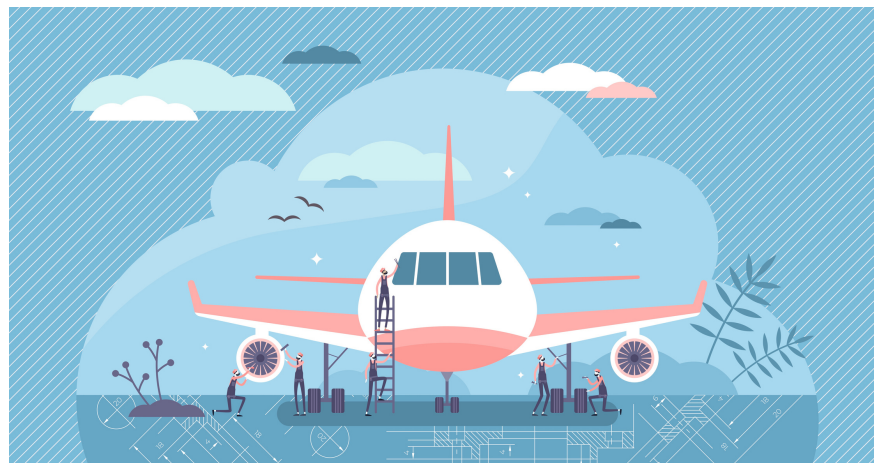
Hann situr vinstra megin í stjórnklefanum og er með fjórar rendur á einkennisbúningi sínum.

Flugmaður



Flugmaður, líka kallaður aðstoðarflugmaður, aðstoðar flugstjórnann við að fljúga, sjá um samskipti við flugumferðarstjórn og fleira. Hann situr hægra megin í stjórnklefanum og er með þrjár rendur á einkennisbúningi sínum.

Flugrekandi



Flugrekandi er sá sem rekur flugfélag. Það getur bæði verið einstaklingur og fyrirtæki.

Þyrluflugmaður



Þyrluflugmaður flýgur þyrlum.
Til eru margar gerðir af þyrlum, s.s.
sjúkrapyrlur, björgunarpyrlur,
herpyrlur, farpegapyrlur,
lögregluþyrlur og fleiri.

Flugvallarstjóri



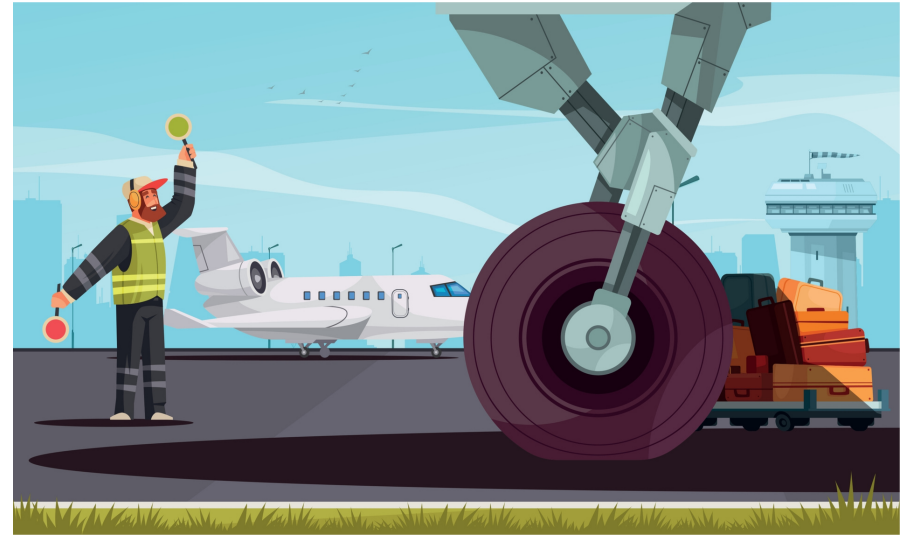
Flugvallarstjóri ber ábyrgð
á daglegum rekstri
flugvallar og er yfirmaður
annarra starfsmanna.

Slökkvilið



Á stærri flugvöllum eru slökkvilið.
Ef óhapp verður eða eldur kemur
upp í flugvél eða á flugvelli verður
að hafa hraðar hendur og
mikilvægt að slökkvilið sé nærri.

Hladmaður



Hladmenn sjá um að hlada og
afhlada flugvélar við
brottfarir og komur.
Þeir þurfa að hafa réttindi til
að keyra lyftara.

Flugvirki



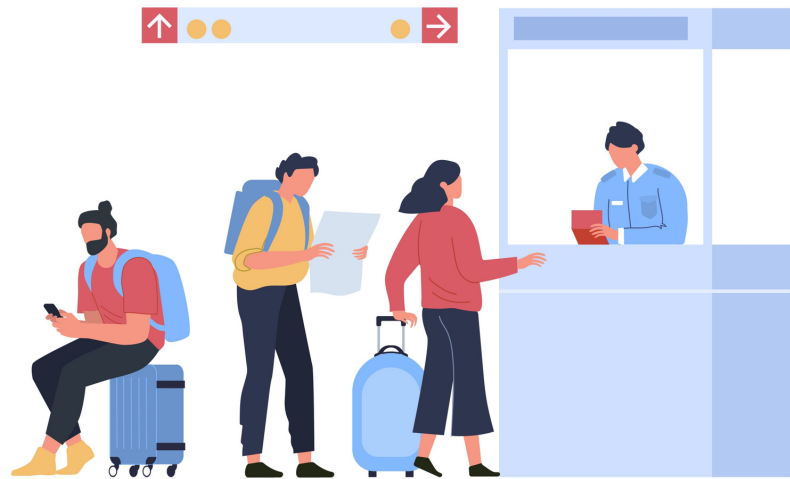
Flugvirki lagar flugvélar og pyrlur. Hann skoðar þær og tryggir að þær séu í góðu ástandi svo öruggt sé að fljúga þeim.

FLugvernd



Starfsmenn í flugvernd sjá um vopna- og öryggisleit. Þeirra hlutverk er að tryggja að ekkert fari um borð í flugvélina sem er bannað að taka með.

Flugafgreiðslumaður /kona



Flugafgreiðslumaður/kona innritar fólk í flug. Þau afhenda farþegum brottfararspjald og taka á móti farangri og merkja hann svo hann fari um borð í rétta flugvél.

Flugvélasmiður



Flugvélasmiður smíðar flugvélar. Til þess að smíða stóra flugvél, t.d. potu, þarf marga flugvélaparta og hluti sem eru smíðaðir af ólíkum sérfræðingum.